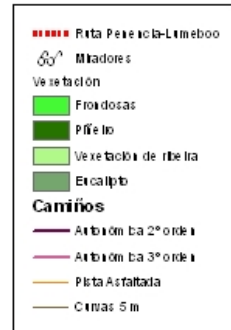
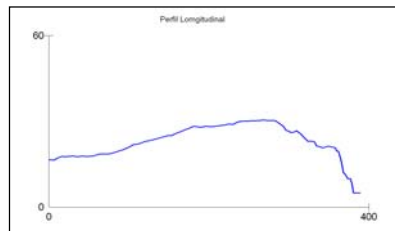
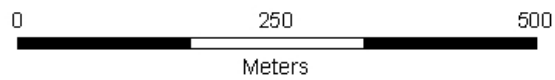
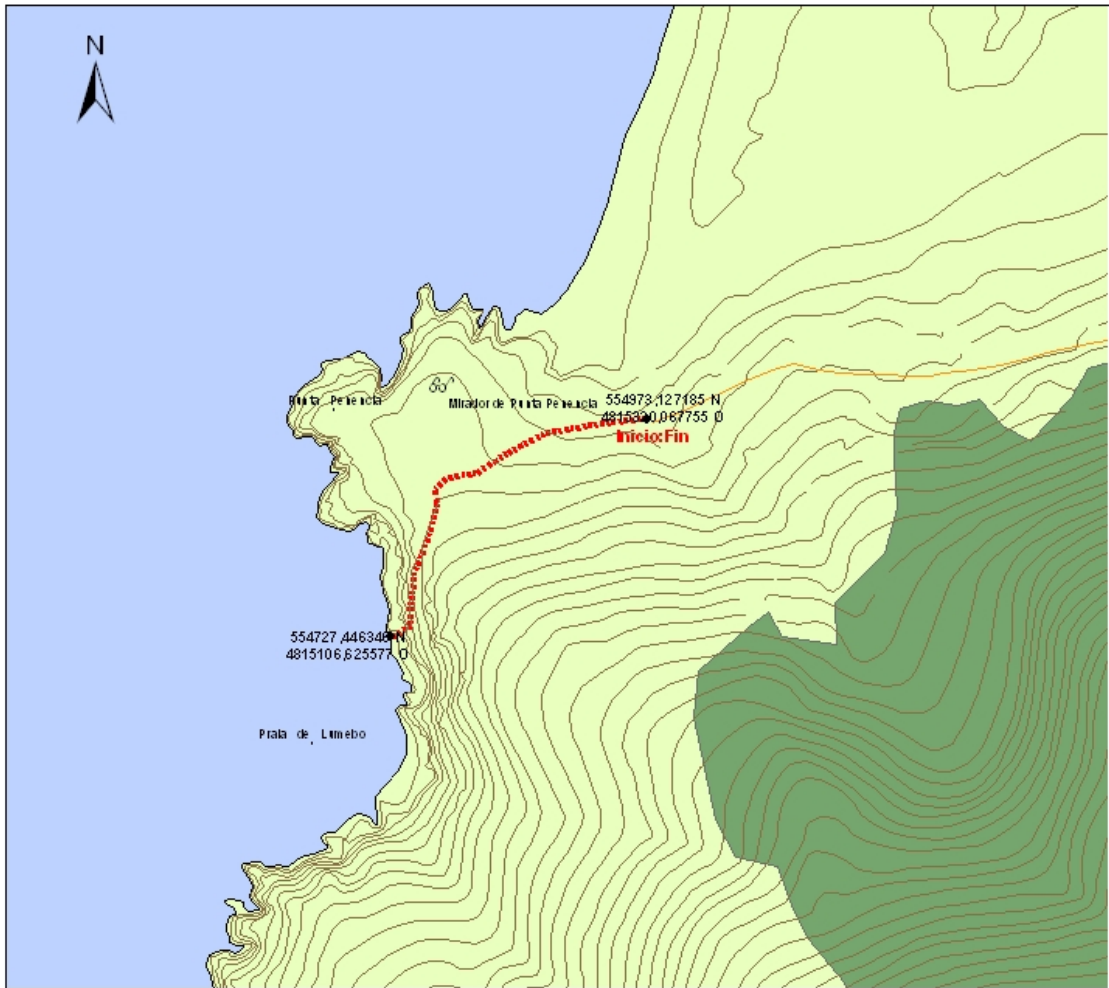
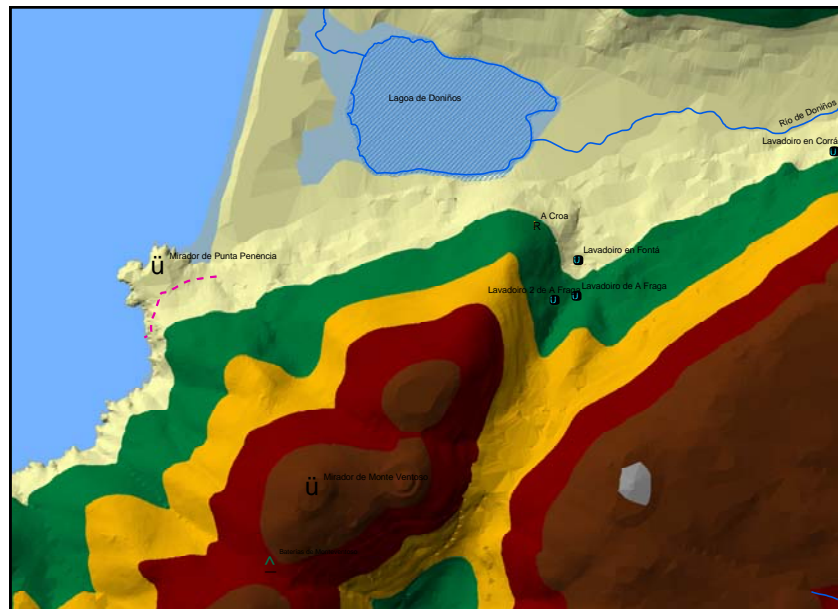
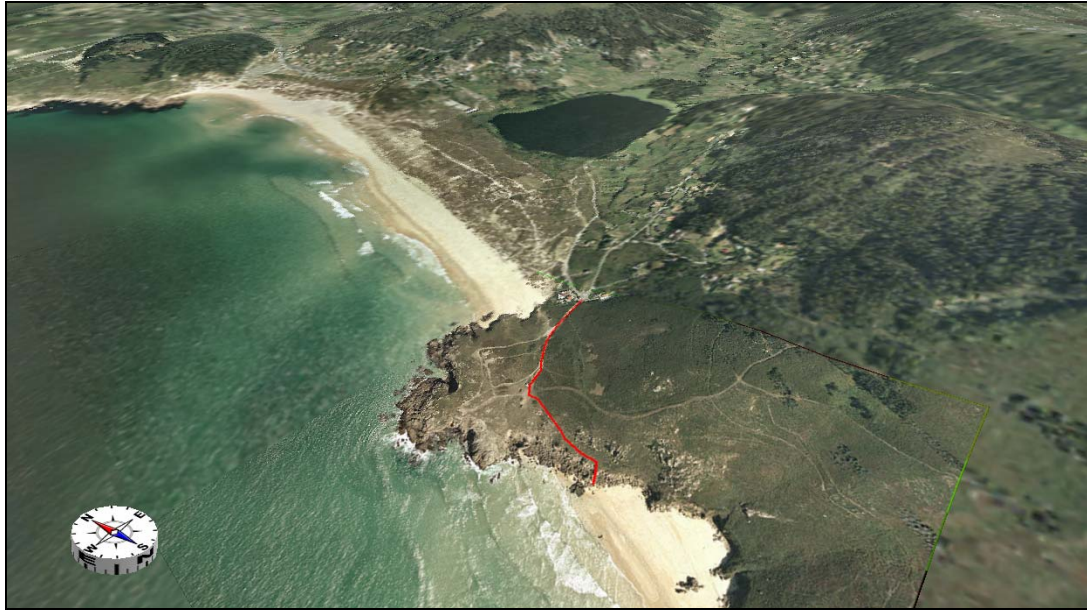


Ruta Penencia-Lumebo





DESCRIPCIÓN DA RUTA

Este pequeno percorrido non é apto para aqueles que padezan de vértigo. Lévanos a unha das mais bonitas praias de Ferrol, (nudista no verán), a través dun vertixinoso sendeirño que bordea os acantilados. O descenso á praia, que require certa axilidade permítenos acceder ó pequeno arenal salpicado de formacións rochosas elevadas que máis parecen esculturas que rochas, e en marea baixa poderemos rodealos para observar toda a fauna mariña (mexilóns, algún percebe...etc) que se aloxa neles.

É un sendeiro perfecto para aqueles que dispoñan de pouco tempo para camiñar e queiran vivi-la emoción dos acantilados das Rías Altas.